

Valsts pētījumu programmas BIOMEDICINE apakšprojektu par nozīmīgāko psihisko slimību un kognitīvās disfunkcijas radīto veselības problēmu izpēti un sloga samazināšanu 4. posma pārskata seminārs, 2017. gada 07. jūnijā, Rīgā, RSU

VPP BIOMEDICINE Apakšprojekts Nr.5.8.2.

Atskaite par paveikto saistībā ar Latvijas Klīniskā personības testa (LKPT) izstrādi

Projekta vadītājs: *Dr.med. Ainārs Stepens*

Vadošie pētnieki: *Dr.psych. Viktorija Perepjolkina,*
Dr.psych. Kristīne Mārtinsone un Dr.psych. Jeļena Koļesņikova

Apakšprojekta Nr.5.8.2.

8. uzdevuma MĒRĶIS:

Izstrādāt jaunu tehnoloģiju „Latvijas daudzdimensiju klīniskais personības tests” un realizēt tehnoloģijas pārnesi tautsaimniecībā.

Projekta ietvaros paredzēts izstrādāt *klīnisko personības testu,*

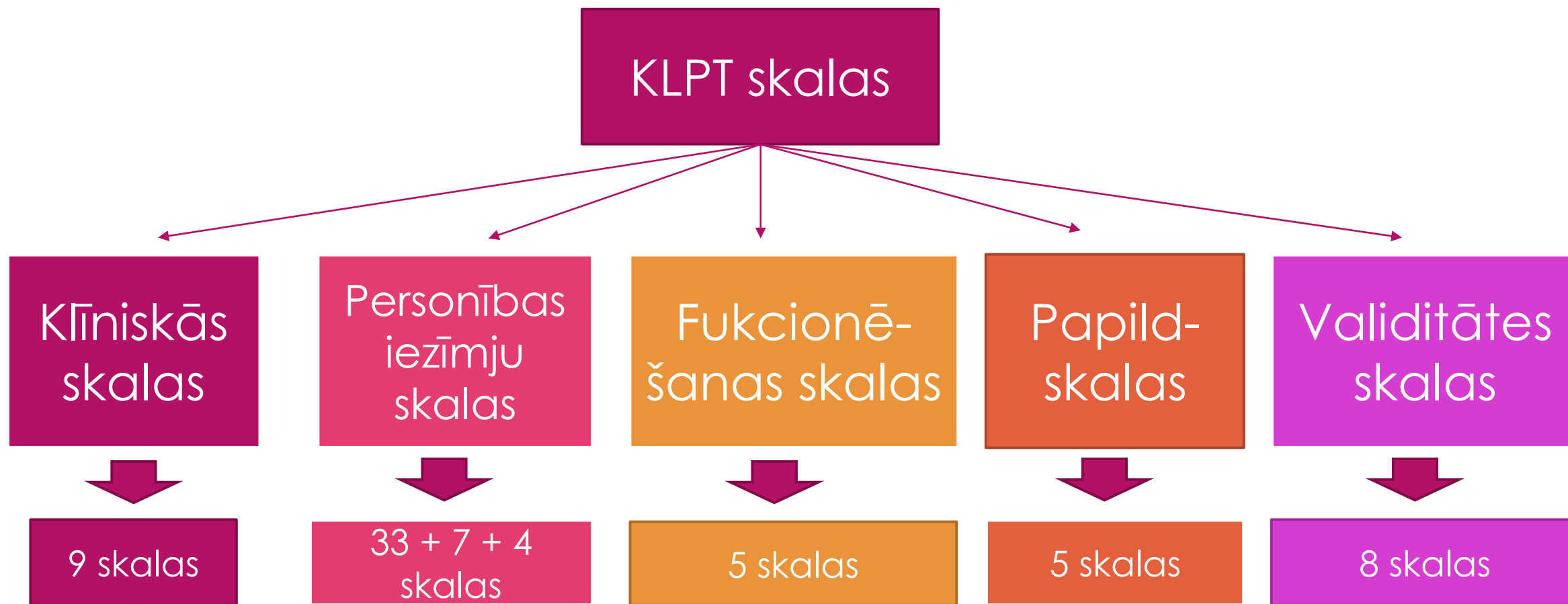
- ▶ kura rezultātus varētu interpretēt, gan SSK-10, gan DSM-5 ietvaros.
- ▶ kas ļautu novērtēt ne tikai daudzveidīgus personības psihopatoloģijas aspektus, bet arī vairākus indivīda *funkcionēšanas* aspektus (balstoties uz SFK klasifikatoru).

4. posma uzdevumi:

- ▶ LKPT gala versijas veidlapas izstrāde un testa atslēgas izstrāde.
- ▶ LKPT validitātes skalu izstrāde.
- ▶ LKPT skalu normatīvo rādītāju (normu tabulu) izstrāde.
- ▶ LKPT tehniskās rokasgrāmatas izstrāde.



Latvijas Klīniskā personības testa (LKPT) struktūra



Atbilžu
sniegšanas pēc
nejaušības
principa un testa
paviršas izpildes
kontrolē

Simptomu pārspīlēšanas un
psihisko traucējumu
simulēšanas tendences
kontrolē

Pozitīvā iespaids par sevi
rādīšanas tendences (angl.
impression management) un sociāli
vēlamo atbilžu sniegšanas
tendences kontrolē

Simptomu pārspīlēšanas indekss
(SP)

Melu skala (M)

Kontroles
jautājums

Psihotisku traucējumu
simptomu pārspīlēšanas
indekss (SP1)

Sociāli vēlamo atbilžu indekss (SV)

Atbilžu
saskaņotības
indekss (AS)

Garastāvokļa, neirotisko un ar
stresu saistīto traucējumu
simptomu pārspīlēšanas
indekss (SP2)

Ideālā sabiedrības locekļa tēla
rādīšanas indekss (SV1) (Communion
Enhancement scale)

Psiholoģiski stiprā un neatkarīgā
cilvēka tēla rādīšanas indekss
(SV2) (Agency Enhancement scale)

LKPT
validitātes skalas

Atbilžu sniegšanas pēc nejaušības principa un testa paviršas izpildes kontrole

- ▶ **1. Kontroles jautājums** – «*Es esmu godīgi atbildējis uz visiem jautājumiem.*»
- ▶ **2. Atbilžu saskaņotības indekss (AS)**
 - ▶ Cieši korelējošo saturiski līdzīgu apgalvojumu pāri (kritērijs $r \geq 0,60$; ne vairāk kā viens pāris no katras skalas). , piem.:
 - ▶ «*Es esmu ļoti neizlēmīgs cilvēks.*» un «*Man ir grūti pieņemt lēmumus.*»
 - ▶ AS = 30 apgalvojumu pāri.

Atbilžu saskaņotības indeksa (AS) izstrāde

A izlase tika izmantota normatīvu rādītāju izstrādei

Testa izstrādes izlase
($N = 888$)

Testa pārbaudes izlase (pilna)
($n = 488$)

Testa izstrādes izlase A1
($n = 400$)

B1 izlase
($n = 400$)

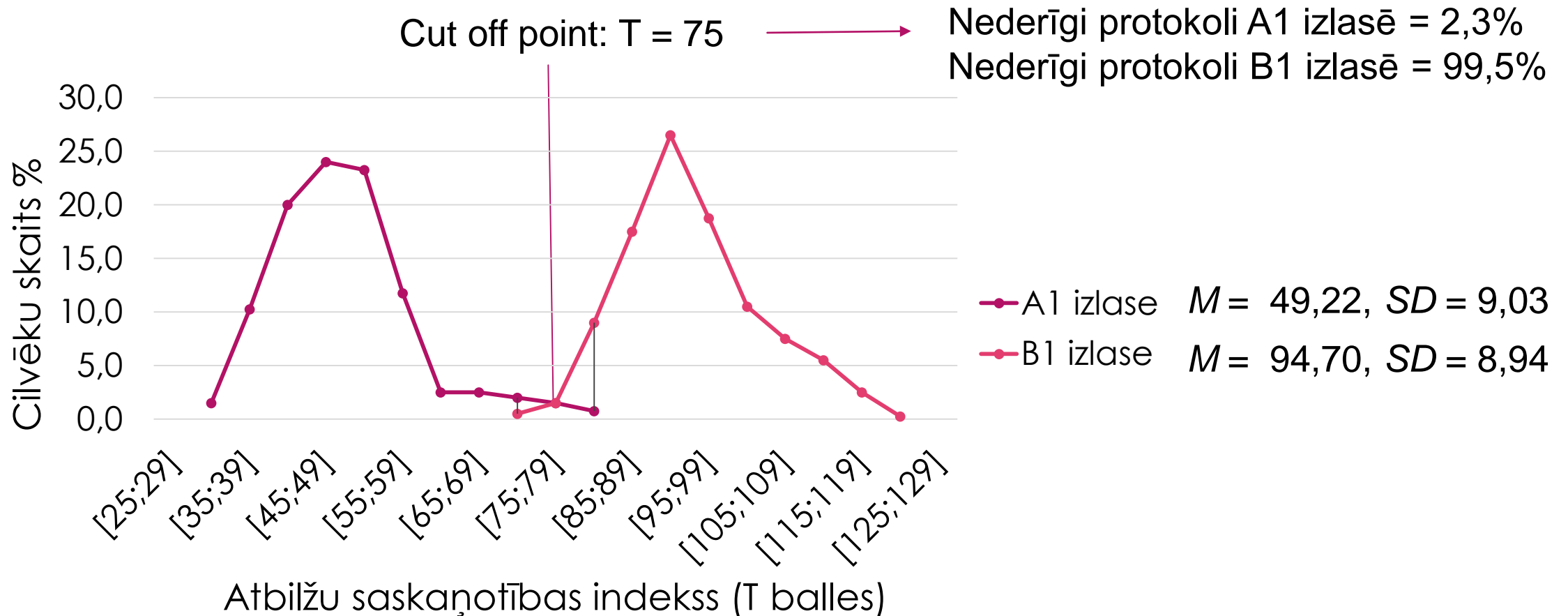
B2 izlase
($n = 400$)

Testa pārbaudes izlase A2
($n = 400$)

A1 izlase tika izmantota pantu pāru atlasei

B1 un B2 nejaušo atbilžu izlases tika veidotas, izmantojot Mc EXCEL 2013 funkciju RANDBETWEEN, katrā no šīm «izlasēm» ģenerējot 400 «respondentu» nejaušas atbildes diapazonā no 0 līdz 3 uz katru no LKPT pantiem

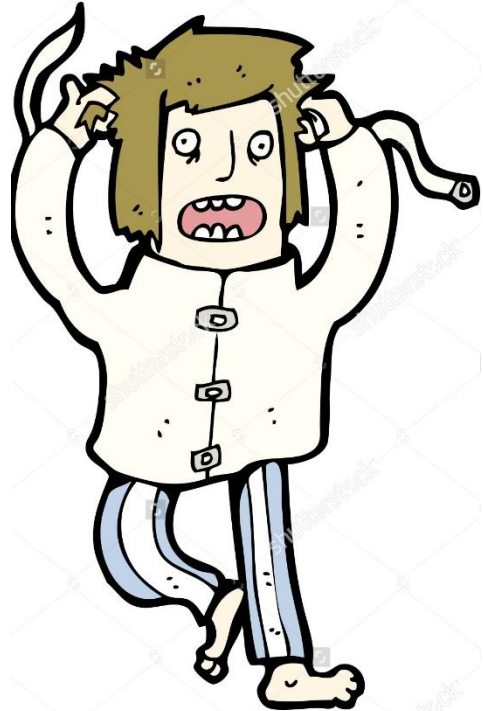
Atbilžu saskaņotības indeksa (AS) kritērijā balstītās validitātes pamatojums



Simptomu pārspīlēšanas un psihisko traucējumu simulēšanas tendences kontrole

- ▶ **Simptomu pārspīlēšanas indekss (SP)** ($k = 89$)
 - ▶ **Psihotisku traucējumu simptomu pārspīlēšanas indekss (SP1)**
($k = 29$)
 - ▶ **Garastāvokļa, neirotisko un ar stresu saistīto traucējumu simptomu pārspīlēšanas indekss (SP2)** ($k = 28$)

Psihotisku traucējumu simptomu pārspīlēšanas indekss (SP1)



«Ticiet man, es
esmu galīgi traks
un
nepieskaitāms»

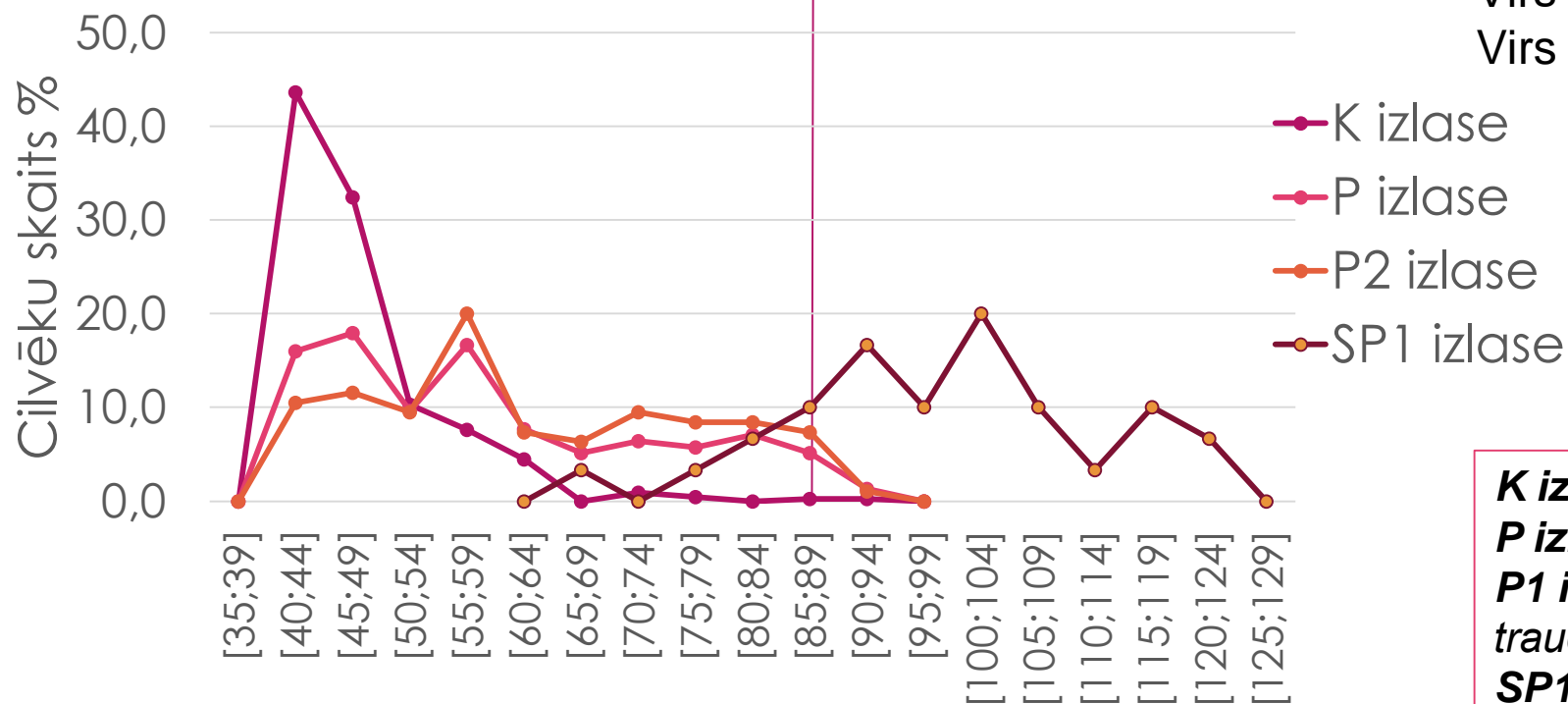


Psihotisku traucējumu simptomu pārspīlēšanas indeksa (SP1) kritērijā balstītās validitātes pamatojums

Kritiskā vērtība: T = 85



Virs kritiskās robežas K izlasē = 0,4%
Virs kritiskās robežas P izlasē = 6,4%
Virs kritiskās robežas P1 izlasē = 8,4%
Virs kritiskās robežas SP1 izlasē = 86,7%



K izlase – kontroles grupa
P izlase – klīniskā izlase
P1 izlase – pacienti ar šizofrēnijas spektra traucējumiem
SP1 izlase – simulē psihotiskus traucējumus

1.2. Garastāvokļa, neirotisko un ar stresu saistīto traucējumu simptomu pārspīlēšanas indekss (SP2)



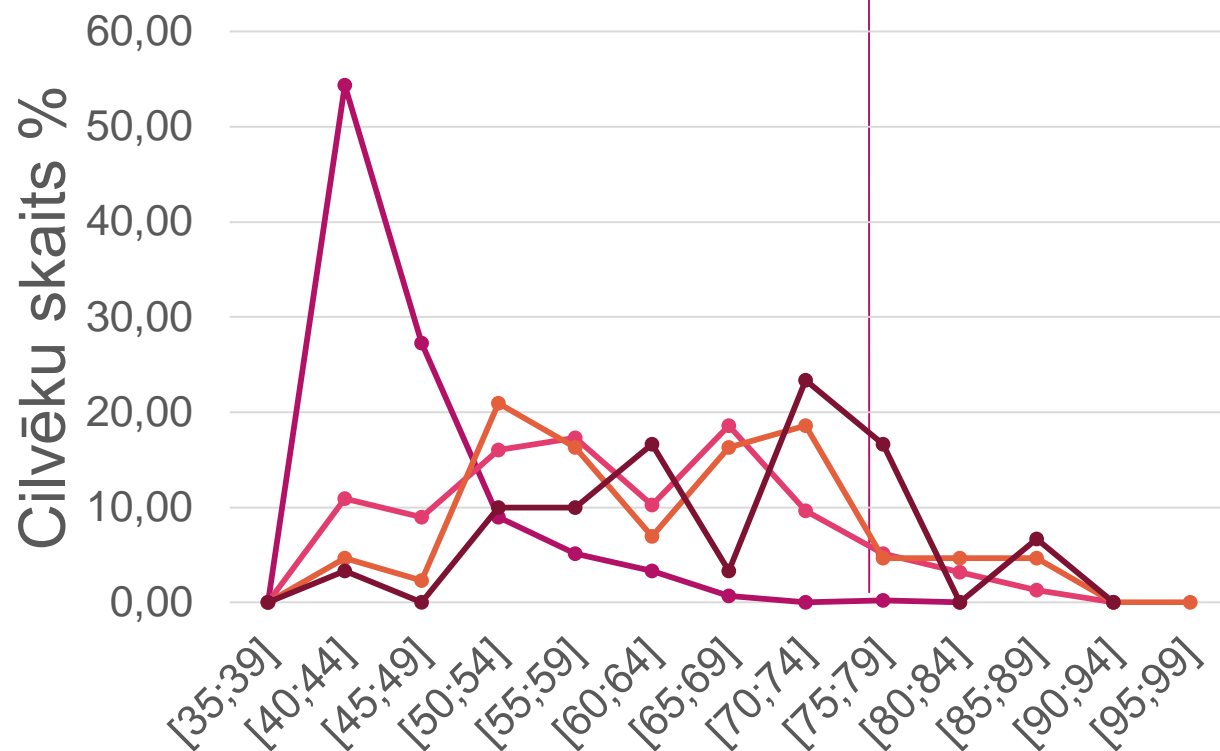
«Ticiet man, mani
nervi ir galīgi čupā»
«Es esmu uz nervu
sabrukuma robežas»
«Es esmu tik tramīgs
un nervozs, ka diez
vai tikšu galā ar ... »

SP2 skalas kritērijā balstītās validitātes pamatojums

Kritiskā vērtība: T = **70/75**



Virs kritiskās robežas K izlasē = 0,2/0,2%
Virs kritiskās robežas P izlasē = 19,2/9,6%
Virs kritiskās robežas P4 izlasē = 32,6/14,0%
Virs kritiskās robežas SP2 izlasē = **46,7/23,3%**



- K izlase
- P izlase
- P4 izlase
- SP2 izlase

K – kontroles grupa
P izlase – klīniskā izlase
P4 izlase – pacienti ar garstāvokļa un trauksmes traucējumiem
SP2 izlase – simulē garstāvokļa un ar stresu saistītus traucējumus

Pozitīvā iespaida par sevi rādīšanas tendences (angl. *impression management*) un sociāli vēlamo atbilžu sniegšanas tendences kontrole

1. Melu skala (M) ($k = 7$)
2. Sociāli vēlamo atbilžu indekss (SV) ($k = 59$)
 - 2.1. Ideālā sabiedrības locekļa tēla rādīšanas indekss (SV1) ($k = 26$)
(*Communion Enhancement scale*)
 - 2.2. Psiholoģiski stiprā un neatkarīgā cilvēka tēla rādīšanas indekss (SV2) ($k = 33$) (*Agency Enhancement scale*)

Zinātniskās publikācijas

- ▶ Perepjolkina, V., Koļesņikova, J., Mārtinsone, K., Stepens, A., & Rancāns, E. (pieņemts publicēšanai). **Utility of Pathological Personality Traits in Predicting Suicidal Ideation in Civil, Military and Clinical Sample.** *NATO-CSO-HFM-272 Symposium On Military Suicide Prevention.*
- ▶ Perepjolkina, V., Kolesnikova, J., Mārtinsone, K., Stepens, A. & Rancans, E. (2017). **Criterion-based Validity of the Depression Scale of Latvian Clinical Personality Inventory.** *Society. Integration. Education. Proceedings of the International Scientific Conference, 1*, 603-616. [Thomson Reuters; Web of Science](#)
- ▶ Ļevina, J., Perejolkina, V., Mārtinsone, K., Mihailova, S., Jeļena Koļesnikova, J. (pieņemts publicēšanai). **The relationship between anomia and maladaptive personality traits.** *Proceedings of the 6th International Interdisciplinary Scientific Conference "Society. Health. Welfare: Living in the World of Diversity: Social Transformations, Innovations, Solutions, 23rd – 25rd November 2016.* [Web of Science](#)

Rezultātu prezentēšana starptautiskās konferencēs

- ▶ Perepjolkina, V., Koļesņikova, J., Mārtinsone, K., Stepens, A., Rancāns, E., & Čodere, A. (2017). **Utility of Pathological Personality Traits in Predicting Suicidal Ideation in a Latvian Community Sample.** *NATO-CSO-HFM-272 Symposium On Military Suicide Prevention.* Riga, Latvia 3-5 April.
- ▶ Perepjolkina, V., Koļesņikova, J., Mārtinsone, K., Stepens, A., & Rancāns, E. (2017). **Validity scales of Latvian Clinical personality Inventory.** *3rd International scientific practical conference: Health and Personality Development: Integrative Approach.* Riga, Latvia 27-29 April.



Studentu iesaiste projekta īstenošanā

- Projekta īstenošanā tika iesaistīti kopumā **17 studenti**:
 - profesionālās maģistra studiju programmas „**Veselības psiholoģija**” otrā kursa 8 maģistranti
 - studiju programmas „**Mākslas terapija**” 2 maģistranti,
 - profesionālās bakalaura studiju programmas „**Psiholoģija**”
 - 5 studenti no 4. kursa
 - 2 studenti no 3. kursa.

Studenti prezentēja rezultātus starptautiskā konferencē:

3rd International Scientific Practical conference: Health and Personality Development: Integrative Approach. Riga, Latvia 27-29 April.

- Važa V. (2017). Latvijas Klīniskā personības testa latviešu versijas validitātes skalas “Psihotisku traucējumu simptomu simulēšana” izveide.
- Petroviča S. (2017). Praktizējošo psihologu personības iezīmju profils Latvijas izlasē.
- Ekerte L. (2017). Personības iezīmes un sociālo problēmu risināšanas prasmes pedagogiem, kontrolējot depresijas un traucēsmes līmeni.
- Ulmane Z., Harlamova, J., Arnis, V., Šneidere, K., Stepens, A. (2017). Aerobo fizisko aktivitāšu saistība ar personības iezīmēm un depresivitāti.
- Plūme, I., Mārtinsone, K., (2017). Uz mākslu balstītā izvērtēšanas instrumenta “Sejas stimulu novērtējums” saistība ar personības traucējumu rādītājiem.

Apkopojums par atskaites posma uzdevumu realizāciju

- ▶ Ir izstrādāta LKPT gala versija (pilna un saīsināta).
- ▶ Iegūti apliecinājumi testa uzticamībai un validitātei (pamatotībai).
- ▶ Ir izstrādāti LKPT skalu normatīvie rādītāji (normu tabulas).
- ▶ Ir izstrādātas LKPT validitātes skalas.
- ▶ Uzsākta sadarbība ar RSU izdevniecību saistībā ar LKPT Tehniskās rokasgrāmatas sagatavošanu publicēšanai
 - ▶ ir uzsākta teksta rediģēšana un meķetēšana RSU izdevniecība.

Turpmākā darba prioritātes

Līdz 2017. gada beigām ir plānots:

- ▶ LKPT sagatavošana ieviešanai tautsaimniecībā
 - ▶ Juridisko jautājumu, saistītu ar LKPT ieviešanu tautsaimniecībā, risināšana.
 - ▶ LKPT materiālu pilna komplekta izstrāde un izdošana (veidlapas, protokoli, tehniskā rokasgrāmata).
 - ▶ Datu apstrādes elektroniskās versijas izstrāde.
 - ▶ LKPT interpretācijas rokasgrāmatas izstrāde.
 - ▶ LKPT lietotāju izglītošanas programmas izstrāde.

Paldies,
par uzmanību!

Viktorija.Perepjolkina@rsu.lv

Kristine.Martinsone@rsu.lv

Jelena.Kolesnikova@rsu.lv

Ainars.Stepens@rsu.lv